

Formation Conseil Mauricie

*Un service aux entreprises
en croissance qui s'autofinance*

**FORMATION
CONSEIL
MAURICIE**



Service aux entreprises

Service aux entreprises


Commission scolaire
du Chemin-du-Roy


COMMISSION
SCOLAIRE
de l'Énergie

Commission
scolaire
de l'Énergie

Plan de présentation:

- *Fondements et historique du regroupement;*
- *Structure et organigramme du service;*
- *Ententes de services;*
- *Partenariats;*
- *Innovations;*
- *Méthodes de travail;*
- *Outils de gestion;*
- *Perfectionnement du personnel;*
- *Évaluation du personnel.*

Fondements et historique du regroupement

Notre mission

Planifier, organiser et réaliser des activités de formation continue, sur mesure et qualifiante liées au perfectionnement et à l'embauche de la main-d'œuvre, en étroite collaboration avec les centres de formation professionnelle, les partenaires du marché du travail et les employeurs.

S'appuie sur

- Les principes directeurs du plan d'aménagement en formation professionnelle et technique de la Mauricie;*
- Plus de cinquante programmes offerts par quatre centres de formation professionnelle ainsi que deux centres de formation générale aux adultes;*
- Un partenariat institutionnel avec le milieu socioéconomique.*

Structure et organigramme du service

- *Entente de services entre la Commission scolaire du Chemin-du-Roy et la Commission scolaire de l'Énergie;*
- *Comité d'orientation;*
- *Table de gestion consultative;*

Entente de services

Les deux commissions scolaires ont convenu au 1^{er} juillet 2007 que les services aux entreprises respectifs seraient fusionnés.

Ce service a le mandat de diffuser la formation continue et la formation sur mesure en entreprises sur le territoire de la région de la Mauricie (04) et à l'extérieur de celle-ci.

Ce service s'autofinance, et si par conséquent il y a un surplus, celui-ci pourrait être réinvesti en recherche et/ou être imputé au profit des commissions scolaires et centres de formation professionnelle concernés.

Entente de services (suite)

Principes de fonctionnement avec les centres de formation

- *FCM est l'organisme privilégié pour intervenir au développement social et économique en Mauricie pour les deux commissions scolaires*
- *Les centres se consacrent à leur mission, soit celle de gérer les cartes d'enseignement de leur propre centre;*
- *Les centres doivent soumissionner à prix coûtant la diffusion des formations offertes par FCM (RH, RM, RS);*
- *Toutes les formations continues sont organisées par FCM (MELS, MESS et autofinancées) ;*
- *Toutes les AEP sont organisées par FCM;*
- *Tous les nouveaux DEP et délocalisation de DEP sont organisés par FCM (exception de délocalisation d'un centre à l'autre) et les retombées sont partagés avec le ou les centres.*

Comité d'orientation

9 membres:

- 4 commissaires nommés par les conseils des commissaires des Commissions scolaires du Chemin-du-Roy et de l'Énergie.
- 2 directeurs des services pédagogiques en formation professionnelle, formation générale des adultes et formation continue;
- 2 directeurs de centres délégués par la table de direction de la formation professionnelle, de la formation générale des adultes de la formation continue et du service aux entreprises;
- Le coordonnateur de FCM.

Table de gestion consultative

FP-FGA-FC-SAE

9 membres:

- *Directions des six centres de formation;*
- *Direction de Formation Conseil Mauricie;*
- *Deux directeurs des services pédagogiques en formation professionnelle, formation générale aux adultes et formation continue.*

Table de gestion consultative

FP-FGA-FC-SAE

Mandat:

- *Recherche et développement de nouvelles formations;*
- *Orientations en fonction des plans stratégiques des organisations;*
- *Structure financière.*

**FORMATION
CONSEIL
MAURICIE**

Service aux entreprises




Commission scolaire
du Chemin-du-Roy


Commission scolaire
de l'Énergie

L'importance de s'impliquer dans son milieu!

Implication de FCM

- *Table MELS-MESS;*
- *Table des partenaires du marché du travail;*
- *Table régionale de l'éducation de la Mauricie;*
- *Table régionale de la reconnaissance des acquis et des compétences;*
- *Table Inter-ordres;*
- *Table d'immigration régionale.*

**FORMATION
CONSEIL
MAURICIE**

Service aux entreprises




Commission scolaire
du Chemin-du-Roy


Commission scolaire
de l'Énergie

Relations d'affaires

- *Lien direct avec le bureau régional d'Emploi-Québec;*
- *Lien direct avec la direction régionale du MELS;*
- *La CRÉ;*
- *Lien direct avec la SDÉ et les CLD;*
- *Les centres locaux d'emploi;*
- *Les autres institutions scolaires publiques et privées.*

Partenariats avec le collégial

- *Le Cégep de Trois-Rivières en Métallurgie (Métallurgie Mauricie);*
- *Le Collège Laflèche concernant l'offre régionale de formation en Alimentation et Tourisme;*
- *L'École nationale du meuble et de l'ébénisterie pour les formations dans ce secteur;*
- *En développement avec le Collège Shawinigan dans le secteur de la santé.*

Partenariats avec d'autres commissions scolaires

- *Avec la Commission scolaire de Montréal concernant le secteur aérospatiale et autres;*
- *Avec les centres de formation professionnelle de la Mauricie pour la délocalisation et l'implantation de DEP;*
- *Avec la Commission scolaire de Jonquière dans le secteur de la foresterie et de la mécanique d'entretien;*
- *Avec la Commission scolaire des Premières-Seigneuries dans le secteur du transport;*
- *Avec l'ensemble du réseau SAE du Québec;*

Nos partenariats avec des organismes socioéconomiques

- *Avec Emploi-Québec dans le développement de la formation continue, de la formation à temps partiel pour les travailleurs et de la formation de courte durée;*
- *Avec les centres locaux d'emploi des formations sur mesure offertes à leur clientèle;*
- *Avec les CLD, CRÉ et les SADC pour le développement de formations dans les entreprises;*
- *Interrelations avec les services aux entreprises des autres institutions de la Mauricie.
(EQ, CLE)*

Partenariats avec des entreprises privées et publiques

- *Lincoln Electric, unité mobile de soudage;*
http://www.csduroy.qc.ca/sae/unite_mobile/
- *Avant-Garde Technologies (AGT);*
- *Ressources humaines et développement des
compétences Canada;*
- *Commission de la santé et de la sécurité du travail;*
- *CSMO, analyse de situation de travail pour les
programmes et développement d'E-learning;*
- *La Fédération des Commissions scolaires du Québec
pour le développement des AEP.*

L'importance de l'innovation !

- *L'unité mobile de formation en soudage;*
- *2 ateliers informatiques*
- *2 centres de formation continue (Jeune relève, Pavillon Godefroy);*
- *PEI programme d'enrichissement instrumental pour les entreprises et les individus;*
- *Alternance travail-études (ATE) dans les formations en aérospatiale et autres;*
- *Concomitance FP-FGA ou FP et FC avec entreprises;*

Innovations (suite)

- *Développement des secteurs tels que:*
 - *Aérospatiale;*
 - *Alimentation et tourisme;*
 - *Internationalisation;*
 - *La santé et les services sociaux;*
 - *etc.;*
- *Supporter les commissions scolaires dans la recherche et le développement de projets spéciaux;*
- *Gestion de projets pour les deux commissions scolaires.*

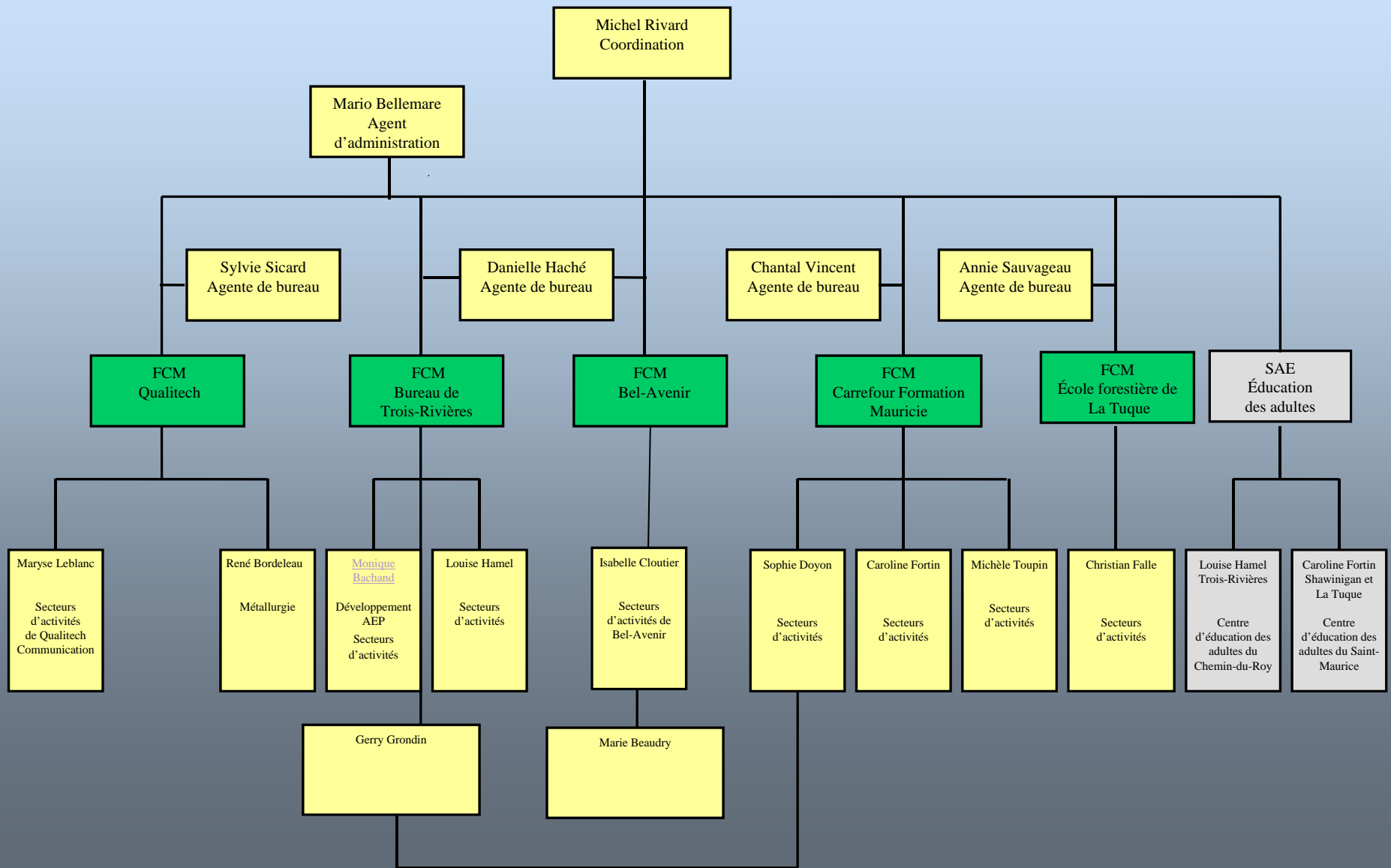
Fonctionnement

- *La majorité des agents de développement sont localisés dans les différents centres de formation professionnelle;*
- *La mise en commun des ressources d'enseignement, des équipements et du matériel pédagogique des centres avec FCM;*
- *La publicité et promotion centralisées et distinctes des commissions scolaires et des centres de formation professionnelle et générale;*
- *Le répertoire informatique commun;*
- *La connaissance des documents gouvernementaux pertinents (subventions, études etc.).*

Notre équipe !

- *1 coordonnateur;*
- *1 attaché administratif;*
- *10 agents de développement;*
- *4 agentes de bureau;*
- *2 aides à la formation temps partiel.*

Organisation fonctionnelle du service Formation Conseil Mauricie



Méthodes de travail

- *Cadre de référence commun;*
- *Uniformité dans le processus;*
- *Pairage des agents de développement;*
- *Répartition des dossiers par secteurs géographiques, par champs d'activités et par clients;*
- *Chaque agent est responsable de ses secteurs;*
- *Représentation dans les activités socioéconomiques régionales;*
- *Participation aux tables sectorielles locales régionales ou provinciales;*
- *Connaissance des programmes de financement et études sur la main-d'œuvre.*

Outils de gestion

Budget et suivi

- Détermination des *coûts fixes* (salaires, informatique, téléphonie, etc.);
- Technique du *point mort* pour déterminer le volume d'affaires requis pour couvrir nos frais fixes;
- *Suivi budgétaire mensuel*;
- Dépôt des *plans d'affaire* de chacun des agents;
- Élaboration annuelle des *coûts vendants*;
- *Maintien de la marge brute à chacun des contrats*;

Outils de gestion

- *Guide de gestion;*
- *Guide de mise en place AEP, ASP et DEP;*
- *Formulaires internes développés et éprouvés;*
- *Répertoire informatique commun;*
- *Accessibilité des informations;*
- *Base de données;*
- *Logiciel Infini.*

Outils de gestion

Efficacité de la base de données (source rapide d'information)

- *Historique, statistiques, listes, consultations, etc.;*
- *Des commandes par client;*
- *Des commandes par agent;*
- *Des commandes par formateur;*
- *Des clients par secteur;*
- *Des clients par agent;*
- *Recherche de formateurs par mot-clé;*
- *Listes ou étiquettes de nos clients actifs;*
- *Statistiques de rentabilité par projet, secteur, agent, etc.*

Outils de gestion

Base de données (historique depuis 2001)

- *438 clients;*
- *987 formateurs;*
- *2060 contrats de formation;*
- *21 secteurs d'activités (MELS);*
- *626 noms de formations associées aux secteurs d'activités;*
- *Liaison des tables DOFIN et PAIE.*

Outils de gestion

Fonctionnement:

- *S'inspire des principes de fonctionnement d'une entreprise de type «Société à but non lucratif »;*
- *Offres de service et contrats avec nos clients, soumissions et contrats avec nos centres de formation affiliés (imputation interne);*
- *Commande de cours.*

Perfectionnement du personnel

Formation Conseil Mauricie fournit pour son personnel les possibilités concrètes de perfectionnement, avec un budget conséquent, afin de répondre à ses besoins et de développer des compétences particulières des professionnels et des employés de soutien, soit par la mise à jour des connaissances, par l'acquisition de nouvelles techniques de travail et par le développement personnel.

Évaluation du personnel

À tous les ans, FCM procède à l'évaluation individuelle de tout son personnel afin de faire le point sur l'année écoulée, de fixer les objectifs de l'année à venir ainsi que tout changement désiré par le personnel.

Il est important pour FCM de connaître les irritants et les rêves de tous les membres du personnel.

Conclusion

Formation Conseil Mauricie
toujours
en développement

Questions?

MERCI DE VOTRE ATTENTION